

## MEMORIAL DESCRITIVO DOS SERVIÇOS

CONTRATAÇÃO DE EMPRESA DE ENGENHARIA PARA A EXECUÇÃO DE ALAMBRADO, GUARDA CORPO E CORRIMÃO EM VÁRIOS LOGRADOUROS NO MUNICÍPIO COM RECURSO PRÓPRIO DO MUNICÍPIO CONFORME SOLICITAÇÃO DA DIRETORIA DE OBRAS, DE ACORDO COM AS ESPECIFICAÇÕES CONSTANTES NOS ANEXOS QUE SÃO PARTES INTEGRANTES DO EDITAL.

### 1. ALAMBRADO EM TUBO GALVANIZ. DIN-2440 D=2", TELA #2" E FIO 12, INCLUSIVE INCLUSIVE PINTURA ESMALTE (DUAS DEMÃOS) E FUNDO ANTIOXIDANTE (UMA DEMÃO)

#### 1.1. OBJETIVO

Estabelecer as formas, dimensões, especificações e recomendações técnicas para a execução de Alambrado.

É constituído de tubos e telas adequadamente dimensionados.

#### 1.2. CONDIÇÕES ESPECÍFICAS

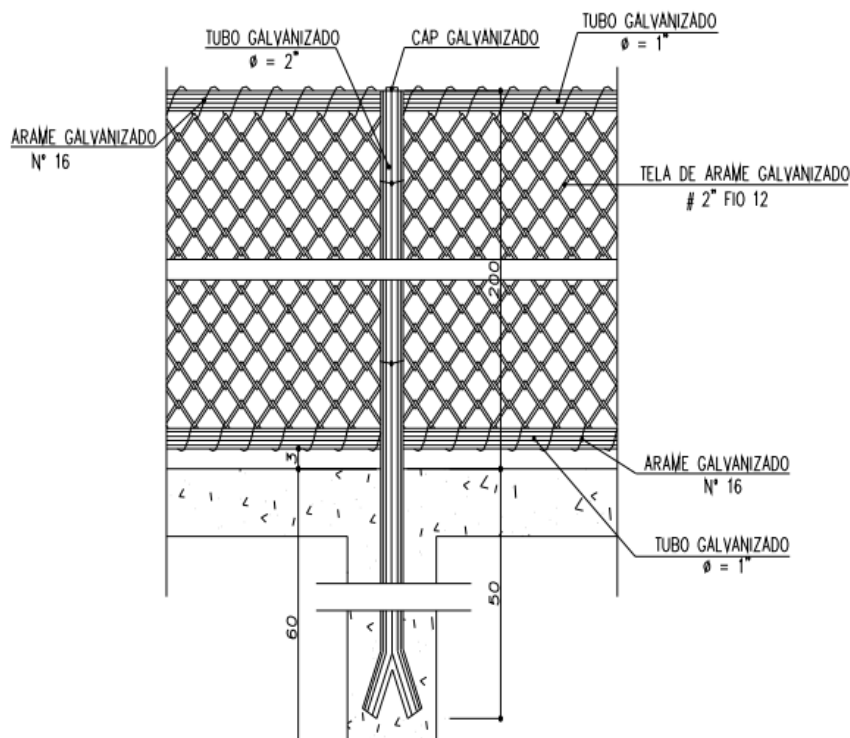
##### • Materiais

Possuem uma estrutura reticulada de tubo DIN 2440, diâmetro de 2", preto, devidamente tratado e pintado, ou simplesmente galvanizado, espaçados de 2,70 a 3,00 metros na vertical e de, no máximo, 3,00 metros na horizontal, com fechamento em tela galvanizada de 2" e fio 12 # 2".

##### b. Execução

A tela é presa entre o primeiro tubo horizontal e o ultimo tubo horizontal com arame galvanizado n.º 16; se existir tubo intermediário, a tela passa por ele, sendo presa a tela ao tubo.

A montagem dos alambrados nos fundos/cabeceiras possui 4m de altura e 1m nas laterais.

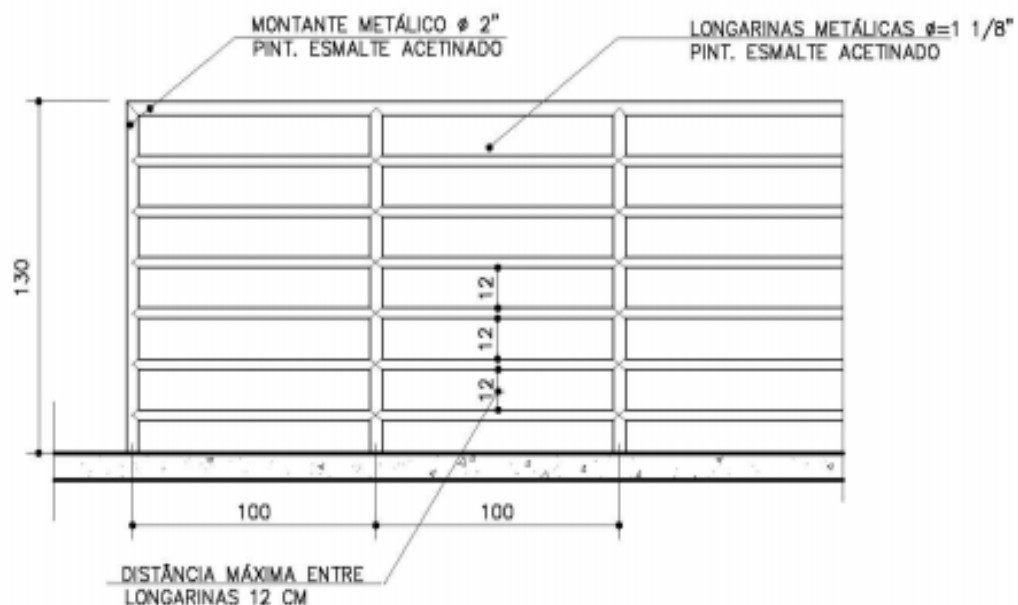


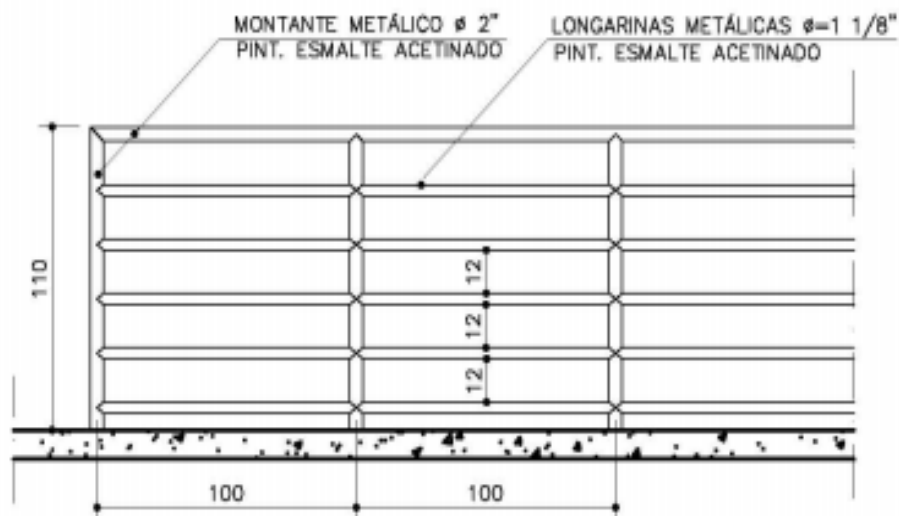
## 2. GUARDA-CORPO:

- EM TUBO GALVANIZADO DIN 2440D=2", COM SUBDIVISÕES EM TUBO DE AÇO D = 1/2", H = 1,05 M, INCLUSIVE PINTURA ESMALTE (DUAS DEMÃOS) E FUNDO ANTIOXIDANTE (UMA DEMÃO).
- EM TUBO GALVANIZADO DIN 2440D=2", COM SUBDIVISÕES EM TUBO DE AÇO D = 1/2", H = 1,05 M, COM CORRIMÃO DUPLO DE TUBO DE AÇO GALVANIZADO DE D = 1 1/2", INCLUSIVE PINTURA ESMALTE (DUAS DEMÃOS) E FUNDO ANTIOXIDANTE (UMA DEMÃO)
- GUARDA-CORPO EM AÇO INOX D=1 1/2", COM SUBDIVISÕES EM TUBO DE AÇO INOX D = 1/2", H = 1,05
- GUARDA-CORPO EM AÇO INOX D=1 1/2", COM SUBDIVISÕES EM TUBO DE AÇO INOX D = 1/2", H=1,05M-COM CORRIMÃO DUPLO DE TUBO DE AÇO INOX D = 1 1/2"

**2.1.** Para execução dos elementos acima, obedecer às recomendações da NBR 9050 - "Acessibilidade de pessoas portadoras de deficiências a edificações, espaço, mobiliário e equipamento urbanos".

### MODELO DE GUARDA CORPO



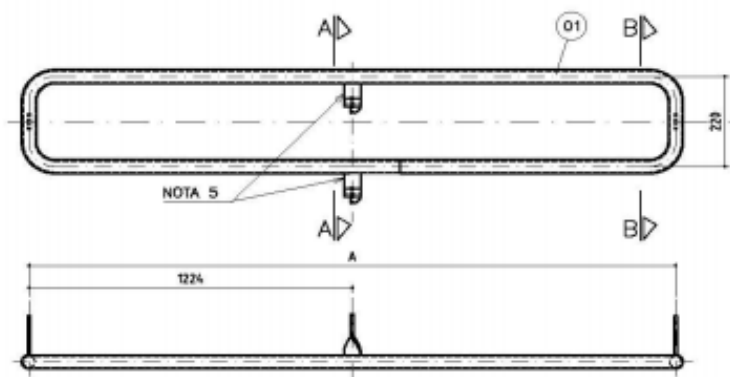


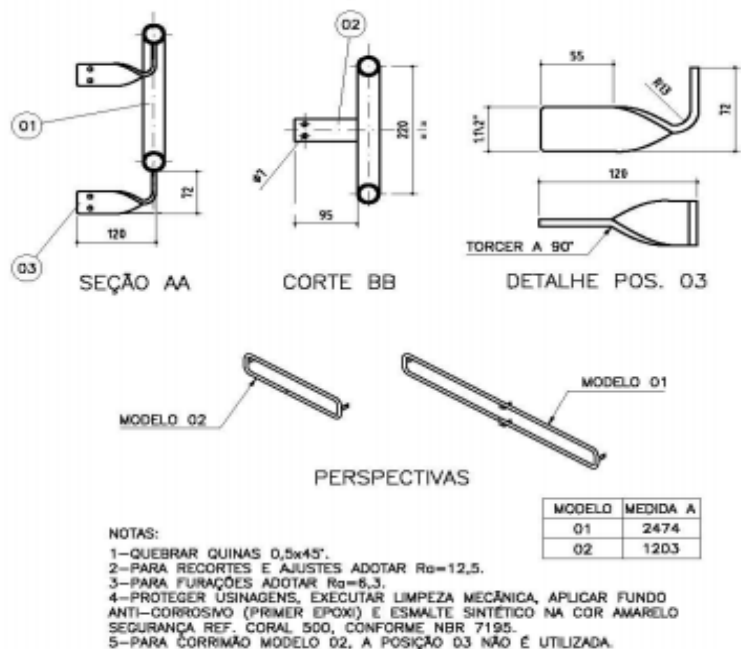
### 3. CORRIMÃO:

- **CORRIMÃO SIMPLES EM TUBO GALVANIZADO DIN2440, D=1 1/2"- FIXADO EM PISO, INCLUSIVE PINTURA ESMALTE (DUAS DEMÃOS) E FUNDO ANTIOXIDANTE (UMA DEMÃO)**
- **CORRIMÃO SIMPLES EM TUBO DE AÇO INOX D=1 1/2"-FIXADO EM PISO**

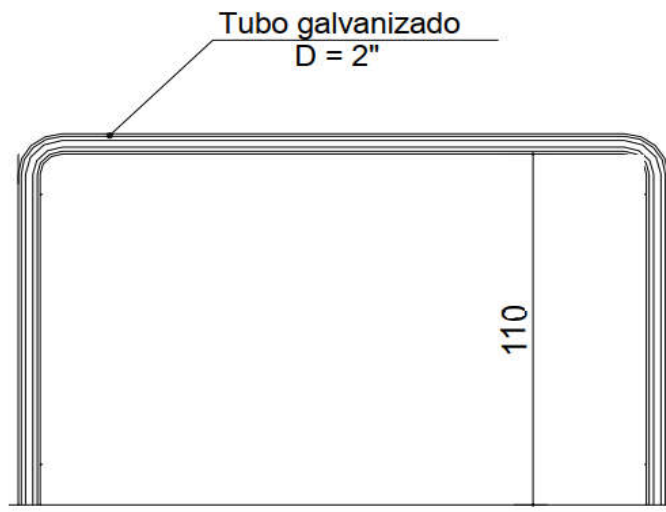
Os corrimãos, poderão ser simples ou duplos, e especificados em função da exigência da norma e do local de utilização. Serão em tubo de aço galvanizado com acabamento pintado ou tubo inox.

#### MODELO DE CORRIMÃO DUPLO





MODELO DE CORRIMÃO SIMPLES FIXADO NO PISO



LAGOA SANTA, 17 DE ABRIL DE 2019.

**BRENO SALOMÃO GOMES**  
SECRETÁRIO DE DESENVOLVIMENTO URBANO