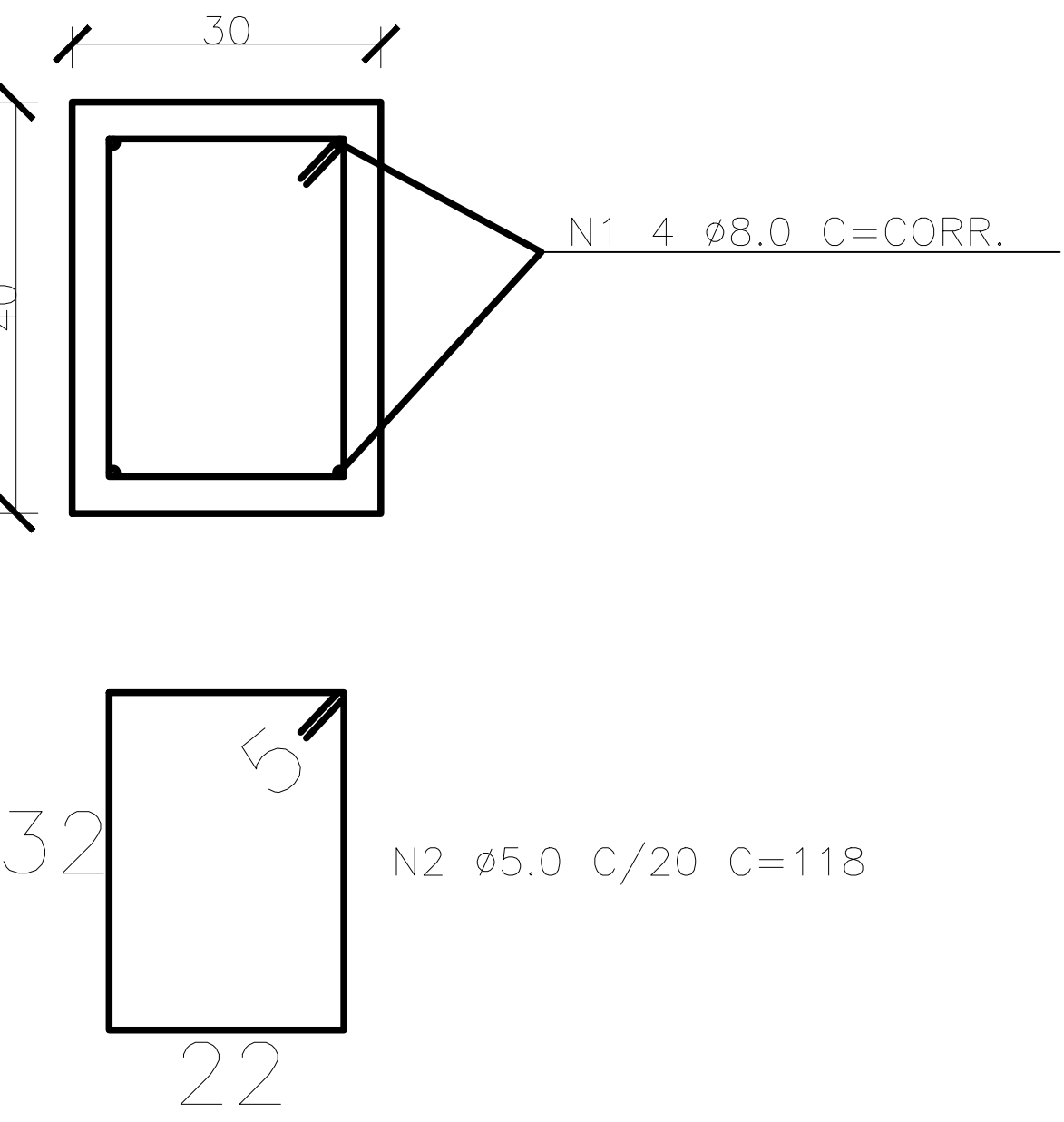
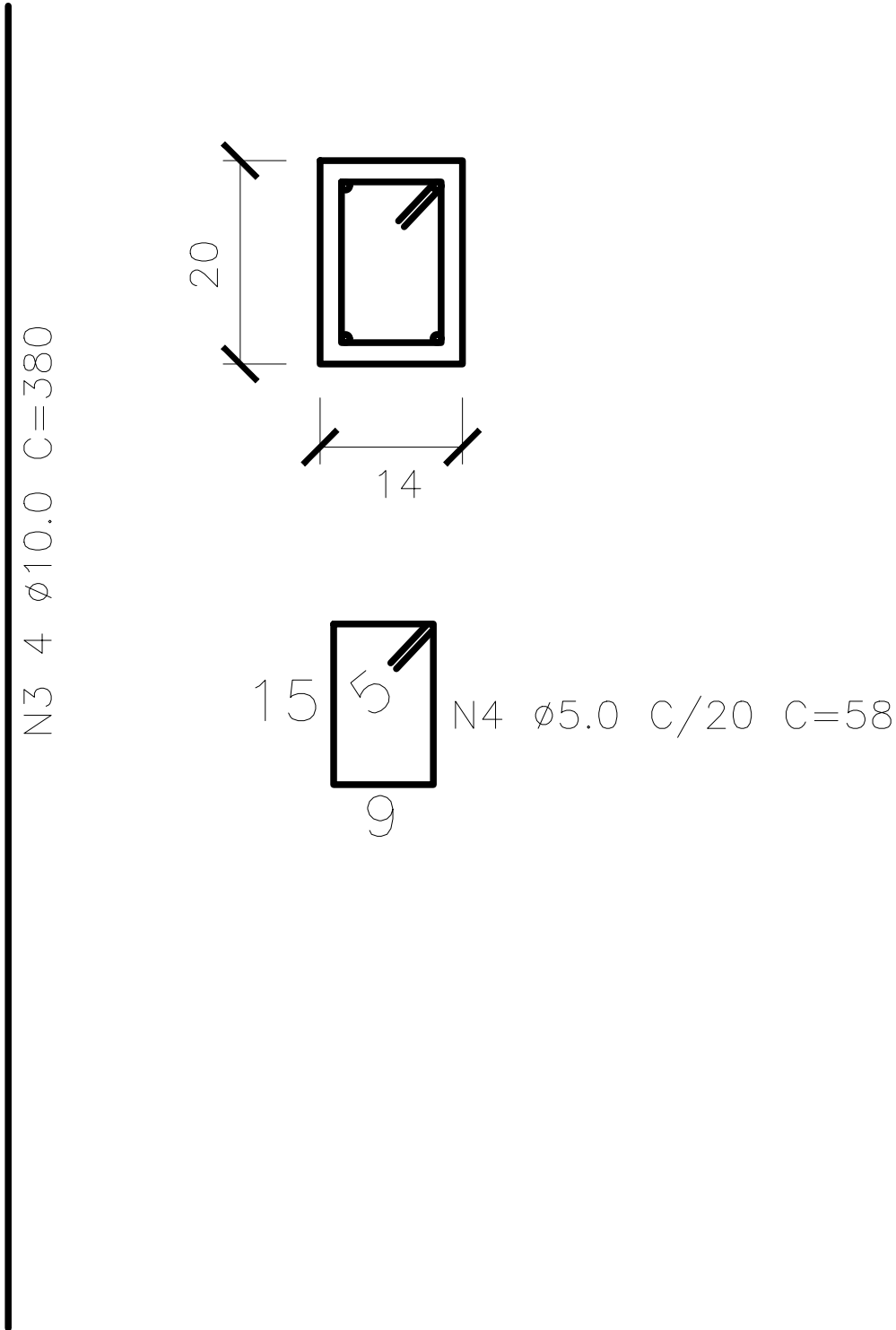


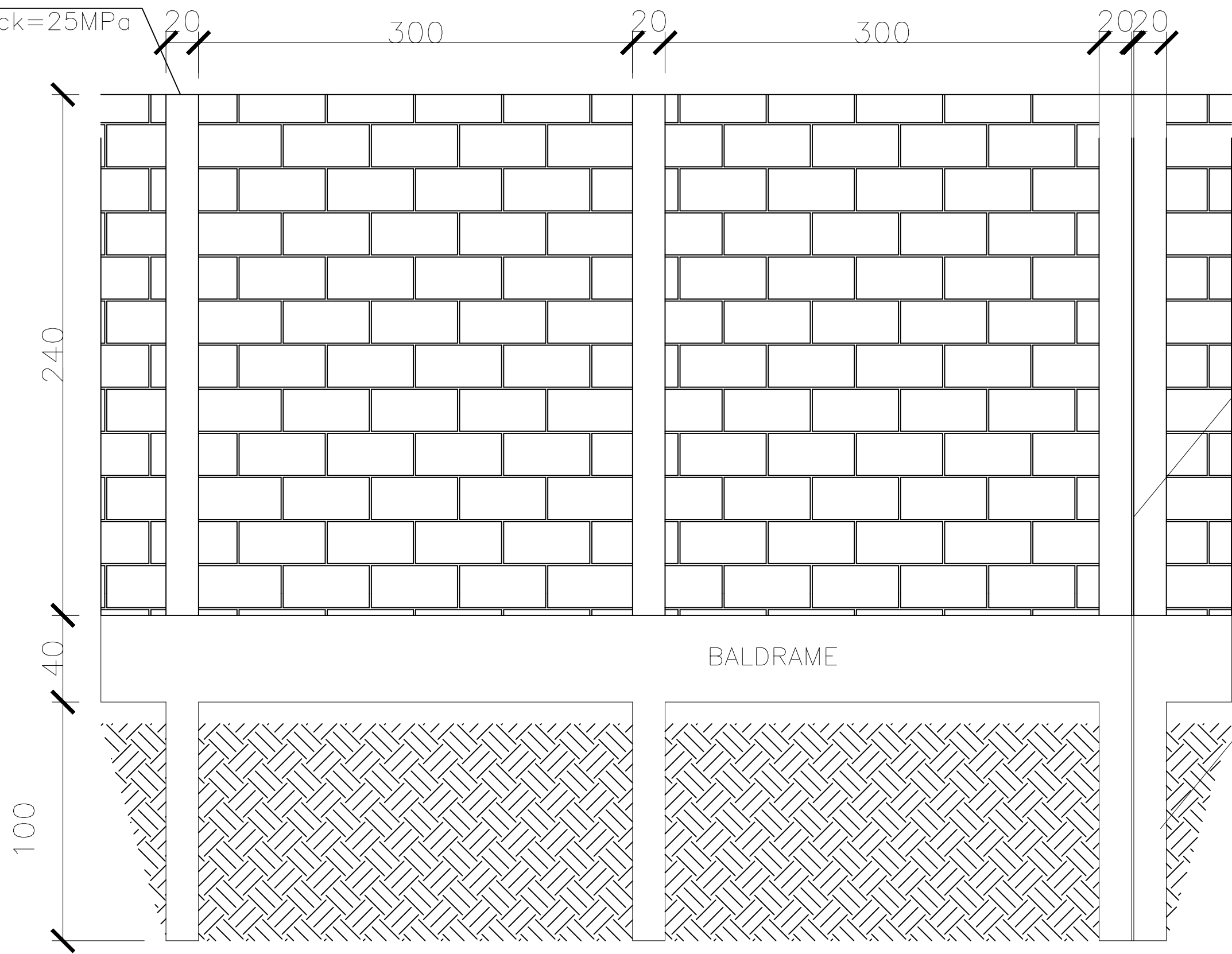
VIGA BALDRAME
SEM ESCALA



PILARES
SEM ESCALA

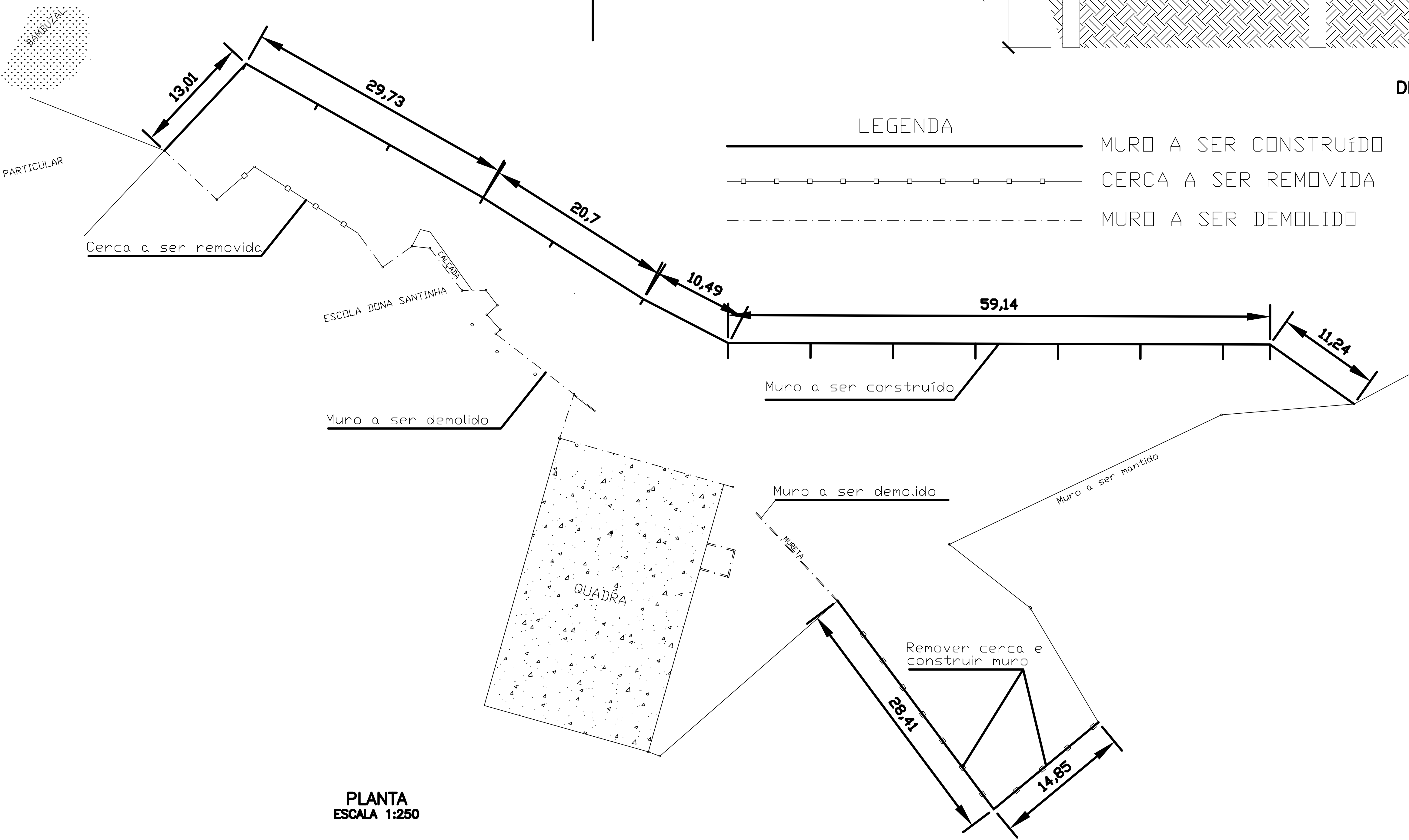
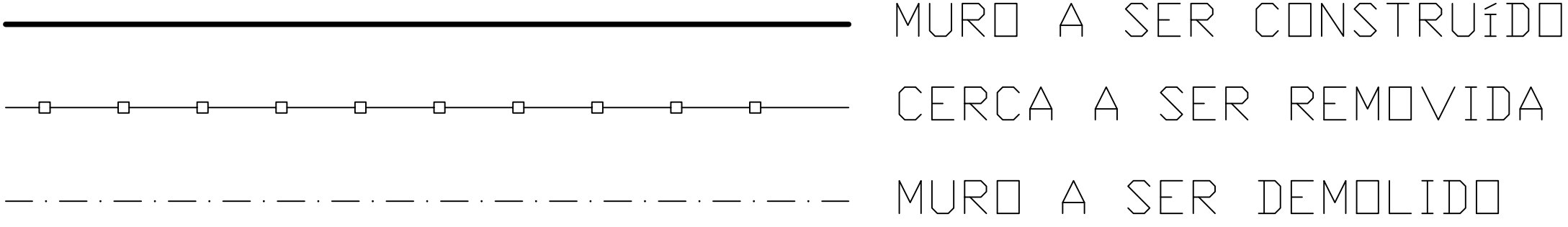


Concreto Armado
fck=25MPa



DETALHE DO MURO
SEM ESCALA

LEGENDA



PLANTA
ESCALA 1:250

OBSERVAÇÕES					
OBSERVAÇÕES GERAIS: 1 - EXECUTAR O ATERRO ATÉ ATINGIR A COTA 97,0M PARA EFETUAR A ESCAVAÇÃO DA VALA DE DRENAGEM 2 - TALUDE INCLINAÇÃO 1:1,5					
REVISÃO	DESCRIÇÃO	TIPO	ELABORADO	VERIFICADO	DATA
00	EMIÇÃO INICIAL				03/03/2021
TIPOS DE EMISSÃO	A - PRELIMINAR B - P/ APROVAÇÃO C - P/ CONHECIMENTO	D - APROVADO E - P/ CONSTRUÇÃO F - "AS BUILT"	G - CANCELADO		
REALIZAÇÃO:  PREFEITURA MUNICIPAL DE LAGOA SANTA RUA SÃO JOÃO, Nº 290 - BAIRRO CENTRO LAGOA SANTA - MG - CEP.: 33400-000 TEL.: (73) 3868-1300					
ATERRO, DRENAGEM E OBRAS COMPLEMENTARES NA ESCOLA DONA SANTINHA					
MURO DE DIVISA					
AUTORIA DO PROJETO: DIÓRGENES DE SOUZA BARBOSA CREA: 147846/D			CONTRATANTE DO PROJETO: RESPONSÁVEL DA CONTRATANTE		
DATA: OUTUBRO/2022		ESCALA: INDICADA		CÓDIGO: PRJ-MUR	
TÍTULO DOS DESENHOS: PLANTA E DETALHES					FRANCHA: 01/01
DIREITOS AUTORAIS RESERVADOS; PROIBIDO REPRODUÇÃO, DIVULGAÇÃO OU ALTERAÇÃO SEM ORDEM EXPRESSA DO AUTOR.					TÍTULO DOS DESENHOS: MURO - ESCOLA DONA SANTINHA